

## FJÄLLSTUGEBESÖKARE OBS!

**Vid ankomst bör följande direktiv ihåggas ifall NI är först .**

### **Vid ankomst EL**

- skall huvudströmbrytaren på utsidan vara i läge I och får ej röras.
- I vindfånget, brytare för värme: läge II= normal läge  
I= temperatur sänkning
- ställ temperaturen på batterierna på önskat läge i de rum ni använder.

### **Vid ankomst/VATTEN**

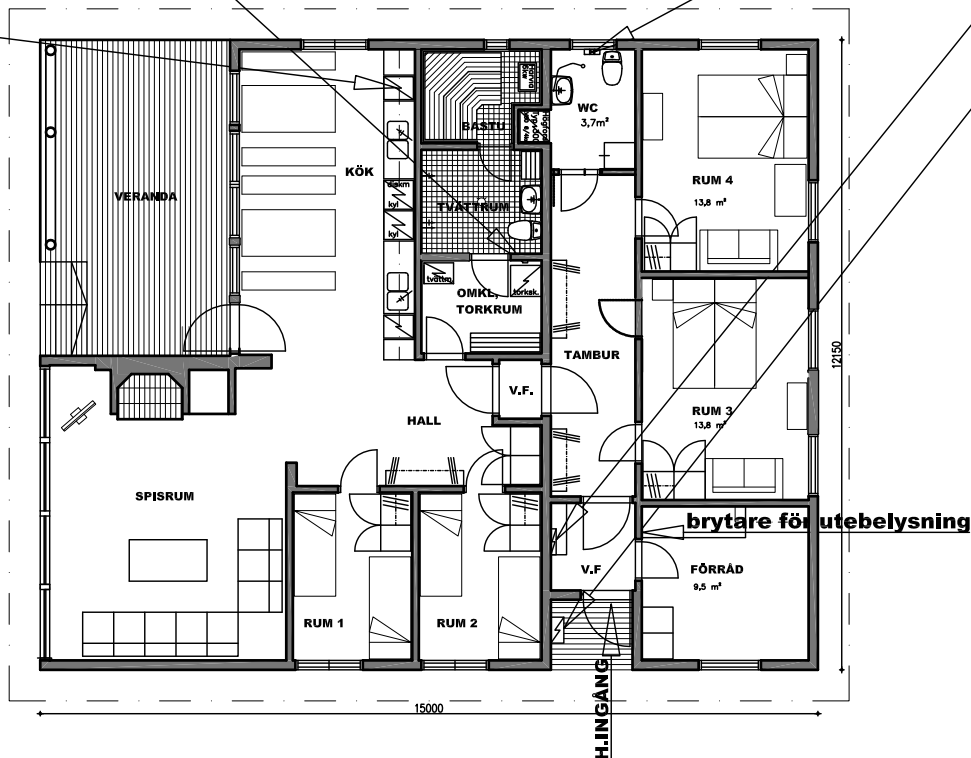
- öppna kranen vid vattenmätaren i WC.

### **Ventilation**

- toppventilatorn startas och regleras från köksspiskupan, den ventilerar (suger) från kök, bastu, våtutrymmen samt wc.
- efter avslutat bastubad bör sugeffekten maximeras samt regleras (göres från kökspiskan) så att den fuktiga våtutrymmesluften sugs ut så fort som möjligt. I övrigt bör man inte ventileras mera än nödvändigt, det finns ingen värmeåtervinning på ventilationssystemet!!!!
- kolla att friskluftventilen i sovrum, wc och bastu är öppna, reglera vid behov

### **Golv-värme**

**-får ej röras!!!**



Medtages sängkläder, dynvard, lakan och påslakan wc-papper och hushållpapper, städa efter dig och var som hemma.

Disponenten ger tilläggsdirektiv vid behov, tel. 0440-663187 eller per e-mail [bengt.haggman@gmail.com](mailto:bengt.haggman@gmail.com)

Bör någonting åtgärdas kontakta disponenten.

**Är du osäker på någonting, ring disponenten, så sparar du eventuella bekymmer!**

**Lämna inte städningen åt följande gäst!**

**Gör snygt och rent efter dig TACK!**

ADRESS TILL STUGAN: ÄKÄSLOMPOLO, KAPINTIE 2.

Jakobstad 18.12. 2018