

## FJÄLLSTUGEBESÖKARE OBS!

Vid ankomst eller avfärd bör följande direktiv ihågkommas ifall NI är först eller lämnar stugan sist

### Vid ankomst EL

- skall huvudströmbrytaren på utsidan vara i läge I och får ej röras.
- I vindfånget, brytare för värme: läge II = normal läge  
I = temperatur sänkning
- ställ temperaturen på batterierna på önskat läge i de rum ni använder.

### Vid ankomst/VATTEN

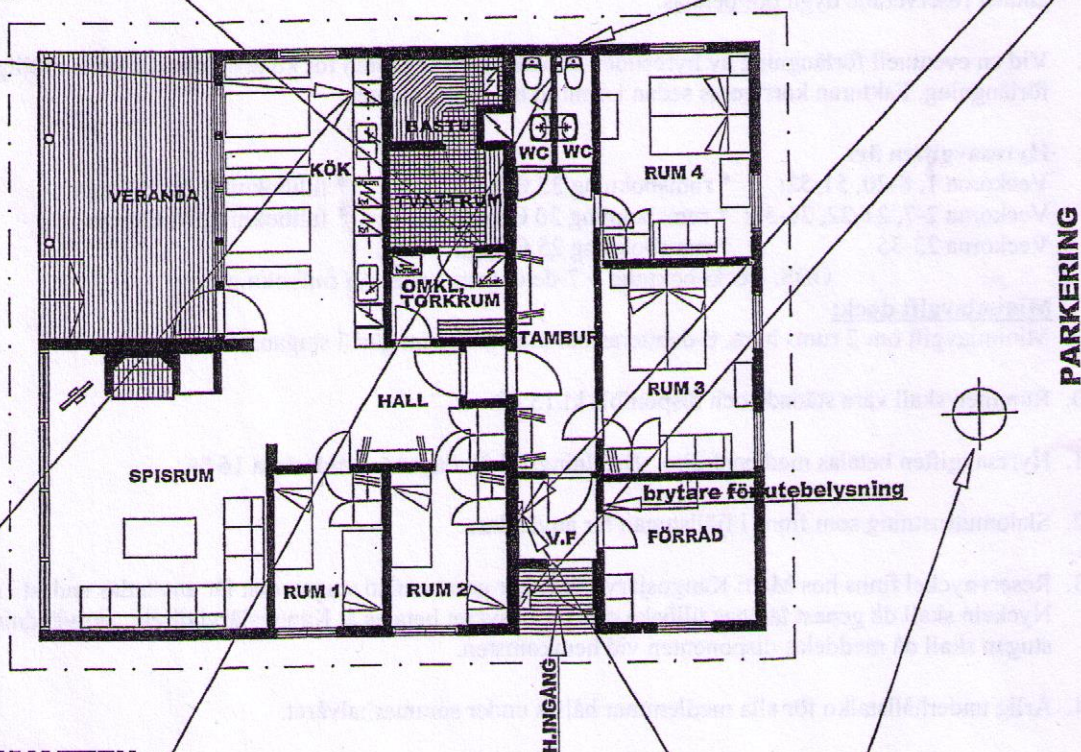
- öppna kranen vid vattenmätaren i WC.

### Ventilation

- toppventilatorn startas och regleras från köksspiskupan, den ventilerar (suger) från kök, bastu, våtutrymmen samt wc.
- efter avslutat bastubad bör sugeffekten maximeras samt regleras (göres från kökskupan) så att den fuktiga våtutrymmesluften sugs ut så fort som möjligt. I övrigt bör man inte ventileras mera än nödvändigt, det finns ingen värmeåtervinning på ventilationssystemet!!!!

### Golv-värme

-får ej röras!!!



### Vid avfärd/VATTEN

- stäng kranen före vattenmätaren i WC

### Vid avfärd/EL

- elbrytaren på läge I om stugan blir tom på gäster.

### Vid avfärd/KOM IHÅG

- att kontrollera att ventilationen är fränkopplad.
- att ytterbelysningen är släckt. (samt övrig belysning)

Medtages sängkläder, dynvard, lakan och påslakan, städa efter dig och var som hemma.

Disponenten ger tilläggsdirektiv vid behov, tel. 0440-663187 eller per e-mail [bengt.haggman@lemminkainen.fi](mailto:bengt.haggman@lemminkainen.fi) gmail.com

Bör någonting åtgärdas kontakta disponenten.